

ВЕСТИ

СОСНОВОЙ
ПОЛЯНЫ

ПЕЧАТНЫЙ ОРГАН МУНИЦИПАЛЬНОГО СОВЕТА МО СОСНОВАЯ ПОЛЯНА

6
созыв
2019-2024МУНИЦИПАЛЬНЫЙ СОВЕТ
ВНУТРИГОРОДСКОГО МУНИЦИПАЛЬНОГО ОБРАЗОВАНИЯ
САНКТ – ПЕТЕРБУРГА
МУНИЦИПАЛЬНОГО ОКРУГА СОСНОВАЯ ПОЛЯНА

198264, Санкт-Петербург, ул. Пограничника Гарькавого дом 27 корпус 2

РЕШЕНИЕ

30.10.2020 г. № 56

Об утверждении отчета об исполнении местного бюджета
МО СОСНОВАЯ ПОЛЯНА за 2019 год

На основании Устава внутригородского муниципального образования Санкт-Петербурга муниципальный округ СОСНОВАЯ ПОЛЯНА, Муниципальный Совет

РЕШИЛ:

1. Утвердить отчет об исполнении местного бюджета МО СОСНОВАЯ ПОЛЯНА за 2019 год по доходам в сумме 127 824,6 тыс. руб., по расходам в сумме 121 157,0 тыс. руб., с профицитом в сумме 6 667,6 тыс. руб. и со следующими показателями:

- доходов местного бюджета за 2019 год по кодам классификации доходов бюджетов согласно приложению 1 к настоящему Решению;
- доходов местного бюджета за 2019 год по кодам видов доходов, подвидов доходов, классификации операций сектора государственного управления, относящихся к доходам бюджета, согласно приложению 2 к настоящему Решению;
- расходов местного бюджета за 2019 год по ведомственной структуре расходов местного бюджета согласно приложению 3 к настоящему Решению;
- расходов местного бюджета за 2019 год по разделам и подразделам классификации расходов местного бюджета согласно приложению 4 к настоящему Решению;
- источников финансирования дефицита местного бюджета за 2019 год по кодам классификации источников финансирования дефицитов бюджетов согласно приложению 5 к настоящему Решению;
- источников финансирования дефицита местного бюджета за 2019 год по кодам групп, подгрупп, статей, видов источников финансирования дефицитов бюджетов классификации операций сектора государственного управления, относящихся к источникам финансирования дефицитов бюджетов согласно приложению 6 к настоящему Решению.

2. Настоящее Решение вступает в силу со дня его опубликования в официальном печатном издании внутригородского муниципального образования Санкт-Петербурга муниципального округа СОСНОВАЯ ПОЛЯНА – газете «ВЕСТИ СОСНОВОЙ ПОЛЯНЫ».

3. Контроль за исполнением настоящего Решения возложить на Главу муниципального образования.

Глава муниципального образования СОСНОВАЯ ПОЛЯНА

С.Ю. Давыдова

Отчет об исполнении бюджета
внутригородского муниципального образования Санкт-Петербурга
муниципального округа СОСНОВАЯ ПОЛЯНА на 1 января 2020 года.

тыс. руб.

Код	Наименование показателя	Утверждено по бюджету	Исполнено
РАЗДЕЛ 1. Доходы			
000 1 00 00000 00 0000 000	НАЛОГОВЫЕ И НЕНАЛОГОВЫЕ ДОХОДЫ	112 128,2	113 170,1
000 1 05 00000 00 0000 000	НАЛОГИ НА СОВОКУПНЫЙ ДОХОД	103 574,9	104 859,8
000 1 05 01000 00 0000 110	Налог, взимаемый в связи с применением упрощенной системы налогообложения	92 522,6	93 413,0
182 1 05 01011 01 0000 110	Налог, взимаемый с налогоплательщиков, выбравших в качестве объекта налогообложения доходы	62 000,0	62 803,0
182 1 05 01012 01 0000 110	Налог, взимаемый с налогоплательщиков, выбравших в качестве объекта налогообложения доходы (за налоговые периоды, истекшие до 1 января 2011 года)	18,4	18,4
182 1 05 01021 01 0000 110	Налог, взимаемый с налогоплательщиков, выбравших в качестве объекта налогообложения доходы, уменьшенные на величину расходов (в том числе минимальный налог, зачисляемый в бюджеты субъектов Российской Федерации)	30 500,0	30 587,4
182 1 05 01022 01 0000 110	Налог, взимаемый с налогоплательщиков, выбравших в качестве объекта налогообложения доходы, уменьшенные на величину расходов (за налоговые периоды, истекшие до 1 января 2011 года)	1,1	1,1
182 1 05 01050 01 0000 110	Минимальный налог, зачисляемый в бюджеты субъектов Российской Федерации (за налоговые периоды, истекшие до 1 января 2016 года)	3,1	3,1
000 1 05 02000 02 0000 110	Единый налог на вмененный доход для отдельных видов деятельности	9 252,3	9 459,8
182 1 05 02010 02 0000 110	Единый налог на вмененный доход для отдельных видов деятельности	9 250,0	9 457,3
182 1 05 02020 02 0000 110	Единый налог на вмененный доход для отдельных видов деятельности (за налоговые периоды, истекшие до 1 января 2011 года)	2,3	2,5
000 1 05 04000 02 0000 110	Налог, взимаемый в связи с применением патентной системы налогообложения	1 800,0	1 987,0
182 1 05 04030 02 0000 110	Налог, взимаемый в связи с применением патентной системы налогообложения, зачисляемый в бюджеты городов федерального значения	1 800,0	1 987,0
000 1 13 00000 00 0000 000	ДОХОДЫ ОТ ОКАЗАНИЯ ПЛАТНЫХ УСЛУГ (РАБОТ) И КОМПЕНСАЦИИ ЗАТРАТ ГОСУДАРСТВА	2 503,0	2 502,9
000 1 13 02000 00 0000 130	Доходы от компенсации затрат государства	2 503,0	2 502,9

000 1 13 02990 00 0000 130	Прочие доходы от компенсации затрат государства		2 503,0	2 502,9
000 1 13 02993 03 0000 130	Прочие доходы от компенсации затрат бюджетов внутригородских муниципальных образований городов федерального значения		2 503,0	2 502,9
867 1 13 02993 03 0100 130	Средства, составляющие восстановительную стоимость зеленых насаждений внутриквартального озеленения, подлежащие зачислению в бюджеты внутригородских муниципальных образований Санкт-Петербурга в соответствии с законодательством Санкт-Петербурга		2 503,0	2 502,9
000 1 16 00000 00 0000 000	ШТРАФЫ, САНКЦИИ, ВОЗМЕЩЕНИЕ УЩЕРБА		6 050,1	5 793,5
000 1 16 06000 01 0000 140	Денежные взыскания (штрафы) за нарушение законодательства о применении контрольно-кассовой техники при осуществлении наличных денежных расчетов и (или) расчетов с использованием платежных карт		22,0	22,0
182 1 16 06000 01 0000 140	Денежные взыскания (штрафы) за нарушение законодательства о применении контрольно-кассовой техники при осуществлении наличных денежных расчетов и (или) расчетов с использованием платежных карт		22,0	22,0
000 1 16 90000 00 0000 140	Прочие поступления от денежных взысканий (штрафов) и иных сумм в возмещение ущерба		6 028,1	5 771,5
000 1 16 90030 00 0000 140	Прочие поступления от денежных взысканий (штрафов) и иных сумм в возмещение ущерба, зачисляемые в бюджеты внутригородских муниципальных образований городов федерального значения		6 028,1	5 771,5
806 1 16 90030 03 0100 140	Штрафы за административные правонарушения в области благоустройства, предусмотренные главой 4 Закона Санкт-Петербурга "Об административных правонарушениях в Санкт-Петербурге"		5 000,0	4 825,0
807 1 16 90030 03 0100 140	Штрафы за административные правонарушения в области благоустройства, предусмотренные главой 4 Закона Санкт-Петербурга "Об административных правонарушениях в Санкт-Петербурге"		200,0	179,0
824 1 16 90030 03 0100 140	Штрафы за административные правонарушения в области благоустройства, предусмотренные главой 4 Закона Санкт-Петербурга "Об административных правонарушениях в Санкт-Петербурге"		600,0	540,0
853 1 16 90030 03 0100 140	Штрафы за административные правонарушения в области благоустройства, предусмотренные главой 4 Закона Санкт-Петербурга "Об административных правонарушениях в Санкт-Петербурге"		52,1	51,6
853 1 16 90030 03 0200 140	Штрафы за административные правонарушения в области предпринимательской деятельности, предусмотренные статьей 44 Закона Санкт-Петербурга "Об административных правонарушениях в Санкт-Петербурге"		20,0	20,0
939 1 16 90030 03 0400 140	Денежные средства от уплаты поставщиком (подрядчиком, исполнителем) неустойки (штраф, пени) за неисполнение или ненадлежащее исполнение им условий гражданско-правовой сделки		156,0	155,9
000 1 17 00000 00 0000 000	ПРОЧИЕ НЕНАЛОГОВЫЕ ДОХОДЫ		0,2	13,9
000 1 17 01000 00 0000 180	Невыясненные поступления		0,0	12,5
939 1 17 01030 03 0000 180	Невыясненные поступления, зачисляемые в бюджеты внутригородских муниципальных образований городов федерального значения		0,0	12,5
000 1 17 05000 00 0000 180	Прочие неналоговые доходы		0,2	1,4
939 1 17 05030 03 0000 180	Прочие неналоговые доходы бюджетов внутригородских муниципальных образований городов федерального значения		0,2	1,4
000 2 00 00000 00 0000 000	БЕЗВОЗМЕЗДНЫЕ ПОСТУПЛЕНИЯ		15 404,6	14 654,5
000 2 02 00000 00 0000 000	Безвозмездные поступления от других бюджетов бюджетной системы Российской Федерации		15 404,6	14 654,5
000 2 02 10000 00 0000 150	Дотации бюджетам бюджетной системы Российской Федерации		787,4	69,2
000 2 02 19999 00 0000 150	Прочие дотации		787,4	69,2
939 2 02 19999 03 0000 150	Прочие дотации бюджетам внутригородских муниципальных образований городов федерального значения		787,4	69,2
000 2 02 30000 00 0000 150	Субвенции бюджетам бюджетной системы Российской Федерации		14 617,2	14 585,3
000 2 02 30024 00 0000 150	Субвенции местным бюджетам на выполнение передаваемых полномочий субъектов Российской Федерации		3 595,9	3 576,5
939 2 02 30024 03 0100 150	Субвенции бюджетам внутригородских муниципальных образований Санкт-Петербурга на выполнение отдельных государственных полномочий Санкт-Петербурга по организации и осуществлению деятельности по опеке и попечительству		3 588,7	3 569,3
939 2 02 30024 03 0200 150	Субвенции бюджетам внутригородских муниципальных образований Санкт-Петербурга на выполнение отдельного государственного полномочия Санкт-Петербурга по определению должностных лиц, уполномоченных составлять протоколы об административных правонарушениях, и составлению протоколов об административных правонарушениях		7,2	7,2
000 2 02 30027 00 0000 150	Субвенции бюджетам муниципальных образований на содержание ребенка в семье опекуна и приемной семье, а также вознаграждение, причитающееся приемному родителю		11 021,3	11 008,8
000 2 02 30027 03 0000 150	Субвенции бюджетам внутригородских муниципальных образований городов федерального значения на содержание ребенка в семье опекуна и приемной семье, а также вознаграждение, причитающееся приемному родителю		11 021,3	11 008,8
939 2 02 30027 03 0100 150	Субвенции бюджетам внутригородских муниципальных образований Санкт-Петербурга на содержание ребенка в семье опекуна и приемной семье		6 748,2	6 735,8
939 2 02 30027 03 0200 150	Субвенции бюджетам внутригородских муниципальных образований Санкт-Петербурга на вознаграждение, причитающееся приемному родителю		4 273,1	4 273,0
	И т о г о д о х о д о в:		127 532,8	127 824,6
РАЗДЕЛ 2. Р а с х о д ы				
945	МУНИЦИПАЛЬНЫЙ СОВЕТ МО СОСНОВАЯ ПОЛЯНА		3 477,7	3 092,7
945 0100	ОБЩЕГОСУДАРСТВЕННЫЕ ВОПРОСЫ		3 477,7	3 092,7
945 0102	Функционирование высшего должностного лица субъекта Российской Федерации и муниципального образования		1 290,6	957,8
945 0102 00200 00011	Содержание Главы муниципального образования		1 290,6	957,8
945 0102 00200 00011 100	Расходы на выплаты персоналу в целях обеспечения выполнения функций государственными (муниципальными) органами, казенными учреждениями, органами управления государственными внебюджетными фондами		1 275,6	942,8
945 0102 00200 00011 120	Расходы на выплаты персоналу государственных (муниципальных) органов		1 275,6	942,8
945 0102 00200 00011 121	Фонд оплаты труда государственных (муниципальных) органов		982,4	662,8
945 0102 00200 00011 129	Взносы по обязательному социальному страхованию на выплаты денежного содержания и иные выплаты работникам государственных (муниципальных) органов		293,2	280,0
945 0102 00200 00011 200	Закупка товаров, работ и услуг для обеспечения государственных (муниципальных) нужд		15,0	15,0
945 0102 00200 00011 240	Иные закупки товаров, работ и услуг для обеспечения государственных (муниципальных) нужд		15,0	15,0
945 0102 00200 00011 244	Прочая закупка товаров, работ и услуг для обеспечения государственных (муниципальных) нужд		15,0	15,0
945 0103	Функционирование законодательных (представительных) органов государственной власти и представительных органов муниципальных образований		2 103,1	2 050,9
945 0103 00200 00021	Компенсация депутатам муниципального совета, членам выборных органов местного самоуправления, выборным должностным лицам местного самоуправления, осуществляющим свои полномочия на непостоянной основе, расходов в связи с осуществлением ими своих мандатов		122,0	112,2
945 0103 00200 00021 100	Расходы на выплаты персоналу в целях обеспечения выполнения функций государственными (муниципальными) органами, казенными учреждениями, органами управления государственными внебюджетными фондами		122,0	112,2
945 0103 00200 00021 120	Расходы на выплаты персоналу государственных (муниципальных) органов		122,0	112,2
945 0103 00200 00021 123	Иные выплаты за исключением фонда оплаты труда государственных (муниципальных) органов, лицам, привлекаемым согласно законодательству для выполнения отдельных полномочий		122,0	112,2
945 0103 00200 00022	Содержание и обеспечение деятельности представительного органа муниципального образования		1 981,1	1 938,7
945 0103 00200 00022 100	Расходы на выплаты персоналу в целях обеспечения выполнения функций государственными (муниципальными) органами, казенными учреждениями, органами управления государственными внебюджетными фондами		1 586,0	1 543,7
945 0103 00200 00022 120	Расходы на выплаты персоналу государственных (муниципальных) органов		1 586,0	1 543,7
945 0103 00200 00022 121	Фонд оплаты труда государственных (муниципальных) органов		1 218,1	1 177,4
945 0103 00200 00022 129	Взносы по обязательному социальному страхованию на выплаты денежного содержания и иные выплаты работникам государственных (муниципальных) органов		367,9	366,3
945 0103 00200 00022 200	Закупка товаров, работ и услуг для обеспечения государственных (муниципальных) нужд		393,6	393,6
945 0103 00200 00022 240	Иные закупки товаров, работ и услуг для обеспечения государственных (муниципальных) нужд		393,6	393,6
945 0103 00200 00022 244	Прочая закупка товаров, работ и услуг для обеспечения государственных (муниципальных) нужд		393,6	393,6
945 0103 00200 00022 800	Иные бюджетные ассигнования		1,5	1,4
945 0103 00200 00022 850	Уплата налогов, сборов и иных платежей		1,5	1,4
945 0103 00200 00022 853	Уплата иных платежей		1,5	1,4
945 0113	Другие общегосударственные вопросы		84,0	84,0
945 0113 09200 00441	Расходы на уплату членских взносов на осуществление деятельности Совета муниципальных образований Санкт-Петербурга и содержание его органов		84,0	84,0
945 0113 09200 00441 800	Иные бюджетные ассигнования		84,0	84,0
945 0113 09200 00441 850	Уплата налогов, сборов и иных платежей		84,0	84,0

945 0113 09200 00441 853	Уплата иных платежей		84,0	84,0
939	МЕСТНАЯ АДМИНИСТРАЦИЯ МО СОСНОВАЯ ПОЛЯНА		119 564,2	112 327,9
939 0100	ОБЩЕГОСУДАРСТВЕННЫЕ ВОПРОСЫ		19 861,2	19 677,7
939 0104	Функционирование Правительства Российской Федерации, высших исполнительных органов власти субъектов Российской Федерации, местных администраций		19 853,9	19 670,5
939 0104 00200 00031	<i>Содержание и обеспечение деятельности Главы местной администрации (исполнительно-распорядительного органа) муниципального образования</i>		1 293,6	1 203,1
939 0104 00200 00031 100	<i>Расходы на выплаты персоналу в целях обеспечения выполнения функций государственными (муниципальными) органами, казенными учреждениями, органами управления государственными внебюджетными фондами</i>		1 275,6	1 185,1
939 0104 00200 00031 120	<i>Расходы на выплаты персоналу государственных (муниципальных) органов</i>		1 275,6	1 185,1
939 0104 00200 00031 121	Фонд оплаты труда государственных (муниципальных) органов		982,4	982,4
939 0104 00200 00031 129	Взносы по обязательному социальному страхованию на выплаты денежного содержания и иные выплаты работникам государственных (муниципальных) органов		293,2	202,7
939 0104 00200 00031 200	Закупка товаров, работ и услуг для обеспечения государственных (муниципальных) нужд		18,0	18,0
939 0104 00200 00031 240	<i>Иные закупки товаров, работ и услуг для обеспечения государственных (муниципальных) нужд</i>		18,0	18,0
939 0104 00200 00031 244	Прочая закупка товаров, работ и услуг для обеспечения государственных (муниципальных) нужд		18,0	18,0
939 0104 00200 00032	<i>Содержание и обеспечение деятельности местной администрации (исполнительно-распорядительного органа) муниципального образования</i>		14 971,6	14 898,1
939 0104 00200 00032 100	<i>Расходы на выплаты персоналу в целях обеспечения выполнения функций государственными (муниципальными) органами, казенными учреждениями, органами управления государственными внебюджетными фондами</i>		12 637,0	12 592,5
939 0104 00200 00032 120	<i>Расходы на выплаты персоналу государственных (муниципальных) органов</i>		12 637,0	12 592,5
939 0104 00200 00032 121	Фонд оплаты труда государственных (муниципальных) органов		9 705,9	9 704,0
939 0104 00200 00032 129	Взносы по обязательному социальному страхованию на выплаты денежного содержания и иные выплаты работникам государственных (муниципальных) органов		2 931,1	2 888,5
939 0104 00200 00032 200	Закупка товаров, работ и услуг для обеспечения государственных (муниципальных) нужд		2 330,4	2 302,8
939 0104 00200 00032 240	<i>Иные закупки товаров, работ и услуг для обеспечения государственных (муниципальных) нужд</i>		2 330,4	2 302,8
939 0104 00200 00032 244	Прочая закупка товаров, работ и услуг для обеспечения государственных (муниципальных) нужд		2 330,4	2 302,8
939 0104 00200 00032 800	Иные бюджетные ассигнования		4,2	2,8
939 0104 00200 00032 850	Уплата налогов, сборов и иных платежей		4,2	2,8
939 0104 00200 00032 851	Уплата налога на имущество организаций и земельного налога		2,2	2,2
939 0104 00200 00032 853	Уплата иных платежей		2,0	0,6
939 0104 00200 G0850	<i>Расходы на исполнение государственного полномочия по организации и осуществлению деятельности по опеке и попечительству за счет субвенций из бюджета Санкт-Петербурга</i>		3 588,7	3 569,3
939 0104 00200 G0850 100	<i>Расходы на выплаты персоналу в целях обеспечения выполнения функций государственными (муниципальными) органами, казенными учреждениями, органами управления государственными внебюджетными фондами</i>		3 325,5	3 306,1
939 0104 00200 G0850 120	<i>Расходы на выплаты персоналу государственных (муниципальных) органов</i>		3 325,5	3 306,1
939 0104 00200 G0850 121	Фонд оплаты труда государственных (муниципальных) органов		2 554,2	2 554,2
939 0104 00200 G0850 129	Взносы по обязательному социальному страхованию на выплаты денежного содержания и иные выплаты работникам государственных (муниципальных) органов		771,3	751,9
939 0104 00200 G0850 200	Закупка товаров, работ и услуг для обеспечения государственных (муниципальных) нужд		263,2	263,2
939 0104 00200 G0850 240	<i>Иные закупки товаров, работ и услуг для обеспечения государственных (муниципальных) нужд</i>		263,2	263,2
939 0104 00200 G0850 244	Прочая закупка товаров, работ и услуг для обеспечения государственных (муниципальных) нужд		263,2	263,2
939 0111	Резервные фонды		0,1	0,0
939 0111 07000 00061	<i>Формирование резервного фонда местной администрации муниципального образования</i>		0,1	0,0
939 0111 07000 00061 800	Иные бюджетные ассигнования		0,1	0,0
939 0111 07000 00061 870	Резервные средства		0,1	0,0
939 0113	Другие общегосударственные вопросы		7,2	7,2
939 0113 09200 G0100	<i>Расходы на исполнение государственного полномочия по составлению протоколов об административных правонарушениях за счет субвенций из бюджета Санкт-Петербурга</i>		7,2	7,2
939 0113 09200 G0100 200	Закупка товаров, работ и услуг для обеспечения государственных (муниципальных) нужд		7,2	7,2
939 0113 09200 G0100 240	<i>Иные закупки товаров, работ и услуг для обеспечения государственных (муниципальных) нужд</i>		7,2	7,2
939 0113 09200 G0100 244	Прочая закупка товаров, работ и услуг для обеспечения государственных (муниципальных) нужд		7,2	7,2
939 0300	НАЦИОНАЛЬНАЯ БЕЗОПАСНОСТЬ И ПРАВООХРАНИТЕЛЬНАЯ ДЕЯТЕЛЬНОСТЬ		185,7	185,7
939 0309	Защита населения и территорий от чрезвычайных ситуаций природного и техногенного характера, гражданская оборона		185,7	185,7
939 0309 21900 00081	<i>Содействие в установленном порядке исполнительным органам государственной власти Санкт-Петербурга в сборе и обмене информацией в области защиты населения и территорий от чрезвычайных ситуаций, а также содействие в информировании населения об угрозе возникновения или о возникновении чрезвычайной ситуации</i>		115,7	115,7
939 0309 21900 00081 200	Закупка товаров, работ и услуг для обеспечения государственных (муниципальных) нужд		115,7	115,7
939 0309 21900 00081 240	<i>Иные закупки товаров, работ и услуг для обеспечения государственных (муниципальных) нужд</i>		115,7	115,7
939 0309 21900 00081 244	Прочая закупка товаров, работ и услуг для обеспечения государственных (муниципальных) нужд		115,7	115,7
939 0309 21900 00091	<i>Проведение подготовки и обучения неработающего населения способам защиты и действиям в чрезвычайных ситуациях, а также способам защиты от опасностей, возникающих при ведении военных действий или вследствие этих действий</i>		70,0	70,0
939 0309 21900 00091 200	Закупка товаров, работ и услуг для обеспечения государственных (муниципальных) нужд		70,0	70,0
939 0309 21900 00091 240	<i>Иные закупки товаров, работ и услуг для обеспечения государственных (муниципальных) нужд</i>		70,0	70,0
939 0309 21900 00091 244	Прочая закупка товаров, работ и услуг для обеспечения государственных (муниципальных) нужд		70,0	70,0
939 0400	НАЦИОНАЛЬНАЯ ЭКОНОМИКА		1 331,7	1 331,7
939 0401	Общэкономические вопросы		1 331,7	1 331,7
939 0401 51000 00101	<i>Временное трудоустройство несовершеннолетних в возрасте от 14 до 18 лет в свободное от учебы время, безработных граждан, испытывающих трудности в поиске работы, безработных граждан в возрасте от 18 до 20 лет из числа выпускников образовательных учреждений начального и среднего профессионального образования, ищущих работу впервые; ярмарок вакансий и учебных рабочих мест</i>		1 331,7	1 331,7
939 0401 51000 00101 200	Закупка товаров, работ и услуг для обеспечения государственных (муниципальных) нужд		1 331,7	1 331,7
939 0401 51000 00101 240	<i>Иные закупки товаров, работ и услуг для обеспечения государственных (муниципальных) нужд</i>		1 331,7	1 331,7
939 0401 51000 00101 244	Прочая закупка товаров, работ и услуг для обеспечения государственных (муниципальных) нужд		1 331,7	1 331,7
939 0500	ЖИЛИЩНО-КОММУНАЛЬНОЕ ХОЗЯЙСТВО		69 124,4	62 273,2
939 0503	Благоустройство		69 124,4	62 273,2
939 0503 60000 00131	<i>Благоустройство придомовых территорий и дворовых территорий</i>		27 092,3	25 670,3
939 0503 60000 00131 200	Закупка товаров, работ и услуг для обеспечения государственных (муниципальных) нужд		27 092,3	25 670,3
939 0503 60000 00131 240	<i>Иные закупки товаров, работ и услуг для обеспечения государственных (муниципальных) нужд</i>		27 092,3	25 670,3
939 0503 60000 00131 244	Прочая закупка товаров, работ и услуг для обеспечения государственных (муниципальных) нужд		27 092,3	25 670,3
939 0503 60000 00141	<i>Благоустройство территории муниципального образования, связанное с обеспечением санитарного благополучия населения</i>		119,3	119,3
939 0503 60000 00141 200	Закупка товаров, работ и услуг для обеспечения государственных (муниципальных) нужд		119,3	119,3
939 0503 60000 00141 240	<i>Иные закупки товаров, работ и услуг для обеспечения государственных (муниципальных) нужд</i>		119,3	119,3
939 0503 60000 00141 244	Прочая закупка товаров, работ и услуг для обеспечения государственных (муниципальных) нужд		119,3	119,3
939 0503 60000 00151	<i>Озеленение территорий муниципального образования</i>		32 184,2	27 006,8
939 0503 60000 00151 200	Закупка товаров, работ и услуг для обеспечения государственных (муниципальных) нужд		29 157,4	23 980,1
939 0503 60000 00151 240	<i>Иные закупки товаров, работ и услуг для обеспечения государственных (муниципальных) нужд</i>		29 157,4	23 980,1
939 0503 60000 00151 244	Прочая закупка товаров, работ и услуг для обеспечения государственных (муниципальных) нужд		29 157,4	23 980,1
939 0503 60000 00151 800	Иные бюджетные ассигнования		3 026,8	3 026,7
939 0503 60000 00151 850	Уплата налогов, сборов и иных платежей		3 026,8	3 026,7
939 0503 60000 00151 853	Уплата иных платежей		3 026,8	3 026,7
939 0503 60000 00161	<i>Прочие мероприятия в области благоустройства территории муниципального образования</i>		9 728,6	9 476,8
939 0503 60000 00161 200	Закупка товаров, работ и услуг для обеспечения государственных (муниципальных) нужд		9 728,6	9 476,8

939 0503 60000 00161 240	Иные закупки товаров, работ и услуг для обеспечения государственных (муниципальных) нужд	9 728,6	9 476,8
939 0503 60000 00161 244	Прочая закупка товаров, работ и услуг для обеспечения государственных (муниципальных) нужд	9 728,6	9 476,8
939 0600	ОХРАНА ОКРУЖАЮЩЕЙ СРЕДЫ	494,1	494,1
939 0605	Другие вопросы в области охраны окружающей среды	494,1	494,1
939 0605 41000 00171	Участие в мероприятиях по охране окружающей среды в границах внутригородского муниципального образования Санкт-Петербурга муниципального округа СОСНОВАЯ ПОЛЯНА	494,1	494,1
939 0605 41000 00171 200	Закупка товаров, работ и услуг для обеспечения государственных (муниципальных) нужд	494,1	494,1
939 0605 41000 00171 240	Иные закупки товаров, работ и услуг для обеспечения государственных (муниципальных) нужд	494,1	494,1
939 0605 41000 00171 244	Прочая закупка товаров, работ и услуг для обеспечения государственных (муниципальных) нужд	494,1	494,1
939 0700	ОБРАЗОВАНИЕ	4 783,8	4 630,8
939 0705	Профессиональная подготовка, переподготовка и повышение квалификации	86,0	86,0
939 0705 42800 00181	Организация профессионального образования и дополнительного профессионального образования выборных должностных лиц местного самоуправления, членов выборных органов местного самоуправления, депутатов муниципальных советов муниципальных образований, муниципальных служащих и работников муниципальных учреждений	86,0	86,0
939 0705 42800 00181 200	Закупка товаров, работ и услуг для обеспечения государственных (муниципальных) нужд	86,0	86,0
939 0705 42800 00181 240	Иные закупки товаров, работ и услуг для обеспечения государственных (муниципальных) нужд	86,0	86,0
939 0705 42800 00181 244	Прочая закупка товаров, работ и услуг для обеспечения государственных (муниципальных) нужд	86,0	86,0
939 0709	Другие вопросы в области образования	4 697,8	4 544,8
939 0709 79500 00191	Проведение работ по военно-патриотическому воспитанию граждан	1 956,8	1 956,8
939 0709 79500 00191 200	Закупка товаров, работ и услуг для обеспечения государственных (муниципальных) нужд	1 956,8	1 956,8
939 0709 79500 00191 240	Иные закупки товаров, работ и услуг для обеспечения государственных (муниципальных) нужд	1 956,8	1 956,8
939 0709 79500 00191 244	Прочая закупка товаров, работ и услуг для обеспечения государственных (муниципальных) нужд	1 956,8	1 956,8
939 0709 79500 00491	Участие в реализации мер по профилактике дорожно-транспортного травматизма на территории муниципального образования	1 741,5	1 737,5
939 0709 79500 00491 200	Закупка товаров, работ и услуг для обеспечения государственных (муниципальных) нужд	1 741,5	1 737,5
939 0709 79500 00491 240	Иные закупки товаров, работ и услуг для обеспечения государственных (муниципальных) нужд	1 741,5	1 737,5
939 0709 79500 00491 244	Прочая закупка товаров, работ и услуг для обеспечения государственных (муниципальных) нужд	1 741,5	1 737,5
939 0709 79500 00511	Участие в деятельности по профилактике правонарушений в Санкт-Петербурге в формах и порядке, установленных законодательством Санкт-Петербурга	309,8	187,8
939 0709 79500 00511 200	Закупка товаров, работ и услуг для обеспечения государственных (муниципальных) нужд	309,8	187,8
939 0709 79500 00511 240	Иные закупки товаров, работ и услуг для обеспечения государственных (муниципальных) нужд	309,8	187,8
939 0709 79500 00511 244	Прочая закупка товаров, работ и услуг для обеспечения государственных (муниципальных) нужд	309,8	187,8
939 0709 79500 00521	Участие в профилактике терроризма и экстремизма, а также ликвидации последствий проявления терроризма и экстремизма на территории муниципального образования	399,8	381,8
939 0709 79500 00521 200	Закупка товаров, работ и услуг для обеспечения государственных (муниципальных) нужд	399,8	381,8
939 0709 79500 00521 240	Иные закупки товаров, работ и услуг для обеспечения государственных (муниципальных) нужд	399,8	381,8
939 0709 79500 00521 244	Прочая закупка товаров, работ и услуг для обеспечения государственных (муниципальных) нужд	399,8	381,8
939 0709 79500 00531	Участие в установленном порядке в мероприятиях по профилактике незаконного потребления наркотических средств и психотропных веществ, новых потенциально опасных психоактивных веществ, наркомании в Санкт-Петербурге	289,9	280,9
939 0709 79500 00531 200	Закупка товаров, работ и услуг для обеспечения государственных (муниципальных) нужд	289,9	280,9
939 0709 79500 00531 240	Иные закупки товаров, работ и услуг для обеспечения государственных (муниципальных) нужд	289,9	280,9
939 0709 79500 00531 244	Прочая закупка товаров, работ и услуг для обеспечения государственных (муниципальных) нужд	289,9	280,9
939 0800	КУЛЬТУРА, КИНЕМАТОГРАФИЯ	7 015,3	6 979,4
939 0801	Культура	7 015,3	6 979,4
939 0801 44000 00201	Организация и проведение местных и участие в организации и проведении городских праздничных и иных зрелищных мероприятий	2 928,3	2 927,2
939 0801 44000 00201 200	Закупка товаров, работ и услуг для обеспечения государственных (муниципальных) нужд	2 928,3	2 927,2
939 0801 44000 00201 240	Иные закупки товаров, работ и услуг для обеспечения государственных (муниципальных) нужд	2 928,3	2 927,2
939 0801 44000 00201 244	Прочая закупка товаров, работ и услуг для обеспечения государственных (муниципальных) нужд	2 928,3	2 927,2
939 0801 44000 00561	Организация и проведение досуговых мероприятий для жителей муниципального образования	3 185,9	3 151,1
939 0801 44000 00561 200	Закупка товаров, работ и услуг для обеспечения государственных (муниципальных) нужд	3 185,9	3 151,1
939 0801 44000 00561 240	Иные закупки товаров, работ и услуг для обеспечения государственных (муниципальных) нужд	3 185,9	3 151,1
939 0801 44000 00561 244	Прочая закупка товаров, работ и услуг для обеспечения государственных (муниципальных) нужд	3 185,9	3 151,1
939 0801 44000 00571	Участие в создании условий для реализации мер, направленных на укрепление межнационального и межконфессионального согласия, сохранения и развитие языков и культуры народов Российской Федерации, проживающих на территории ВМО Санкт-Петербурга муниципального округа СОСНОВАЯ ПОЛЯНА, социальную и культурную адаптацию мигрантов, профилактику межнациональных (межэтнических) конфликтов	901,1	901,1
939 0801 44000 00571 200	Закупка товаров, работ и услуг для обеспечения государственных (муниципальных) нужд	901,1	901,1
939 0801 44000 00571 240	Иные закупки товаров, работ и услуг для обеспечения государственных (муниципальных) нужд	901,1	901,1
939 0801 44000 00571 244	Прочая закупка товаров, работ и услуг для обеспечения государственных (муниципальных) нужд	901,1	901,1
939 1000	СОЦИАЛЬНАЯ ПОЛИТИКА	11 863,4	11 850,8
939 1001	Пенсионное обеспечение	842,1	842,0
939 1001 50500 00231	Назначение, выплата, перерасчет ежемесячной доплаты за стаж (общую продолжительность) работы (службы) в органах местного самоуправления муниципальных образований к трудовой пенсии по старости, трудовой пенсии по инвалидности, пенсии за выслугу лет лицам, замещавшим муниципальные должности, должности муниципальной службы в органах местного самоуправления муниципальных образований (далее - доплата к пенсии), а также приостановление, возобновление, прекращение выплаты доплаты к пенсии в соответствии с законом Санкт-Петербурга	842,1	842,0
939 1001 50500 00231 300	Социальное обеспечение и иные выплаты населению	842,1	842,0
939 1001 50500 00231 310	Публичные нормативные социальные выплаты гражданам	842,1	842,0
939 1001 50500 00231 312	Иные пенсии, социальные доплаты к пенсиям	842,1	842,0
939 1004	Охрана семьи и детства	11 021,3	11 008,8
939 1004 51100 G0860	Расходы на исполнение государственного полномочия по выплате денежных средств на содержание ребенка в семье опекуна и приемной семье за счет субвенций из бюджета Санкт-Петербурга	6 748,2	6 735,8
939 1004 51100 G0860 300	Социальное обеспечение и иные выплаты населению	6 748,2	6 735,8
939 1004 51100 G0860 310	Публичные нормативные социальные выплаты гражданам	6 748,2	6 735,8
939 1004 51100 G0860 313	Пособия, компенсации, меры социальной поддержки по публичным нормативным обязательствам	6 748,2	6 735,8
939 1004 51100 G0870	Расходы на исполнение государственного полномочия по выплате денежных средств на вознаграждение приемным родителям за счет субвенций из бюджета Санкт-Петербурга	4 273,1	4 273,0
939 1004 51100 G0870 300	Социальное обеспечение и иные выплаты населению	4 273,1	4 273,0
939 1004 51100 G0870 320	Социальные выплаты гражданам, кроме публичных нормативных социальных выплат	4 273,1	4 273,0
939 1004 51100 G0870 323	Приобретение товаров, работ, услуг в пользу граждан в целях их социального обеспечения	4 273,1	4 273,0
939 1100	ФИЗИЧЕСКАЯ КУЛЬТУРА И СПОРТ	1 540,0	1 540,0
939 1102	Массовый спорт	1 540,0	1 540,0
939 1102 48700 00241	Обеспечение условий для развития на территории муниципального образования физической культуры и массового спорта, организация и проведение официальных физкультурных мероприятий, физкультурно-оздоровительных мероприятий и спортивных мероприятий муниципального образования	1 540,0	1 540,0
939 1102 48700 00241 200	Закупка товаров, работ и услуг для обеспечения государственных (муниципальных) нужд	1 540,0	1 540,0
939 1102 48700 00241 240	Иные закупки товаров, работ и услуг для обеспечения государственных (муниципальных) нужд	1 540,0	1 540,0
939 1102 48700 00241 244	Прочая закупка товаров, работ и услуг для обеспечения государственных (муниципальных) нужд	1 540,0	1 540,0
939 1200	Средства массовой информации	3 364,6	3 364,5
939 1202	Периодическая печать и издательства	3 364,6	3 364,5
939 1202 45700 00251	Учреждение печатного средства массовой информации для опубликования муниципальных правовых актов, обсуждения проектов муниципальных правовых актов по вопросам местного значения, доведение до сведения жителей муниципального образования официальной информации о социально-экономическом и культурном развитии муниципального образования, о	3 364,6	3 364,5

	<i>развитии его общественной инфраструктуры и иной официальной информации</i>		
939 1202 45700 00251 200	<i>Закупка товаров, работ и услуг для обеспечения государственных (муниципальных) нужд</i>	3 364,6	3 364,5
939 1202 45700 00251 240	<i>Иные закупки товаров, работ и услуг для обеспечения государственных (муниципальных) нужд</i>	3 364,6	3 364,5
939 1202 45700 00251 244	<i>Прочая закупка товаров, работ и услуг для обеспечения государственных (муниципальных) нужд</i>	3 364,6	3 364,5
981	ИЗБИРАТЕЛЬНАЯ КОМИССИЯ МО	5 736,4	5 736,4
981 0100	ОБЩЕГОСУДАРСТВЕННЫЕ ВОПРОСЫ	5 736,4	5 736,4
981 0107	Обеспечение проведения выборов и референдумов	5 736,4	5 736,4
981 0107 00200 00041	Расходы по организационному и материально-техническому обеспечению подготовки и проведения муниципальных выборов	5 736,4	5 736,4
981 0107 00200 00041 200	Закупка товаров, работ и услуг для обеспечения государственных (муниципальных) нужд	1 139,1	1 139,1
981 0107 00200 00041 240	Иные закупки товаров, работ и услуг для обеспечения государственных (муниципальных) нужд	1 139,1	1 139,1
981 0107 00200 00041 244	Прочая закупка товаров, работ и услуг для обеспечения государственных (муниципальных) нужд	1 139,1	1 139,1
981 0107 00200 00041 800	Иные бюджетные ассигнования	4 597,3	4 597,3
981 0107 00200 00041 880	<i>Специальные расходы</i>	4 597,3	4 597,3
981 0107 00200 00041 880	<i>Специальные расходы</i>	4 597,3	4 597,3
	Итого расходов:	128 778,3	121 157,0

**Источники внутреннего финансирования дефицита бюджета
внутригородского муниципального образования Санкт-Петербурга
муниципального округа СОСНОВАЯ ПОЛЯНА на 1 января 2020 года**

Код	Наименование	Утверждено по бюджету	Исполнено
000 01 00 00 00 00 0000 000	Источники внутреннего финансирования дефицитов бюджетов	1 245,50	-6 667,60
000 01 05 00 00 00 0000 000	Изменение остатков средств на счетах по учету средств бюджета	1 245,50	-6 667,60
000 01 05 00 00 00 0000 500	Увеличение остатков средств бюджетов	-127 532,80	-127 824,60
000 01 05 02 00 00 0000 500	Увеличение прочих остатков средств бюджетов	-127 532,80	-127 824,60
000 01 05 02 01 00 0000 510	Увеличение прочих остатков денежных средств бюджетов	-127 532,80	-127 824,60
939 01 05 02 01 03 0000 510	Увеличение прочих остатков денежных средств бюджетов внутригородских муниципальных образований городов федерального значения Москвы и Санкт-Петербурга	-127 532,80	-127 824,60
000 01 05 00 00 00 0000 600	Уменьшение остатков средств бюджетов	128 778,30	121 157,00
000 01 05 02 00 00 0000 600	Уменьшение прочих остатков средств бюджетов	128 778,30	121 157,00
000 01 05 02 01 00 0000 610	Уменьшение прочих остатков денежных средств бюджетов	128 778,30	121 157,00
939 01 05 02 01 03 0000 610	Уменьшение прочих остатков денежных средств бюджетов внутригородских муниципальных образований городов федерального значения Москвы и Санкт-Петербурга	128 778,30	121 157,00
	Всего источников финансирования дефицита бюджета	1 245,50	-6 667,60

тыс. руб.

СПРАВКА

о численности работников органа местного самоуправления внутригородского муниципального образования Санкт-Петербурга Муниципального округа СОСНОВАЯ ПОЛЯНА на 1 января 2020 года

Наименование показателя	Должность по штатному расписанию	Количество штатных единиц на конец периода	
		План	Факт
Муниципальный Совет муниципального образования СОСНОВАЯ ПОЛЯНА			
<i>Муниципальные должности, в т.ч.</i>			
старшие	Главный специалист	1	1
	Ведущий специалист - юристконсульт	1	0
Итого:		2	1
Местная Администрация муниципального образования СОСНОВАЯ ПОЛЯНА			
<i>Муниципальные должности, в т.ч.</i>			
высшие	Глава МА	1	1
	Заместитель Главы МА	1	0
главные	Главный бухгалтер	1	1
	Руководитель финансового отдела	1	1
ведущие	Руководитель отдела благоустройства	1	1
	Руководитель отдела опеки	1	1
старшие	Главный специалист	7	7
	Ведущий специалист	5	5
	Главный специалист - юристконсульт	1	1
младшие	Специалист 1 категории	1	0
Итого:		20	18

Фактические затраты на денежное содержание муниципальных служащих составили - 14321,4 тыс.руб.

**Сведения о кредиторской и дебиторской задолженности
на 1 января 2020 года.**

Наименование	Код раздела/подраздела	Код целевой статьи	Код вида а расходов	Код ОСГУ	Бюджет муниципального округа СОСНОВАЯ ПОЛЯНА						Документы
					Дебиторская задолженность			Кредиторская задолженность			
					Всего	в том числе		Всего	в том числе		
возникшая в текущем году	прошлых лет	возникшая в текущем году	прошлых лет								
ГРБС 945 - Муниципальный Совет внутригородского муниципального образования Санкт-Петербурга муниципального округа СОСНОВАЯ ПОЛЯНА					103 429,95	103 421,95	8,00	26,89	26,89	0,00	
Функционирование высшего должностного лица субъекта Российской Федерации и муниципального образования	0102				96 302,65	96 302,65	0,00	0,00	0,00	0,00	
Содержание Главы муниципального образования	0102	00200 00011			96 302,65	96 302,65	0,00	0,00	0,00	0,00	
<i>Взносы по обязательному социальному страхованию на выплаты денежного содержания и иные выплаты работникам государственных (муниципальных) органов в том числе:</i>	<i>0102</i>	<i>00200 00011</i>	<i>129</i>		<i>91 426,47</i>	<i>91 426,47</i>	<i>0,00</i>	<i>0,00</i>	<i>0,00</i>	<i>0,00</i>	

<i>Начисления на выплаты по оплате труда</i>	0102	00200 00011	129	213	91 426,47	91 426,47	0,00	0,00	0,00	0,00	
1) Выплаты страхового обеспечения по листкам нетрудоспособности за декабрь 2019г.	0102	00200 00011	129	213	91 426,47	91 426,47	0,00	0,00	0,00	0,00	1) Межрайонная ИФНС по Красносельскому району Санкт-Петербурга (ФСС сч. 303.02)
<i>Прочая закупка товаров, работ и услуг для обеспечения государственных (муниципальных) нужд</i>	0102	00200 00011	244		4 876,18	4 876,18	0,00	0,00	0,00	0,00	
<i>в том числе :</i>											
<i>Услуги связи</i>	0102	00200 00011	244	221	4 876,18	4 876,18	0,00	0,00	0,00	0,00	
1) Предоплата услуг связи мобильного телефона за 2019г.	0102	00200 00011	244	221	4 876,18	4 876,18	0,00	0,00	0,00	0,00	ОАО "Мегафон" Договор № 697823-191 от 14.04.2009г.
Функционирование законодательных (представительных) органов государственной власти и представительных органов муниципальных образований	0103				7 127,30	7 119,30	8,00	26,89	26,89	0,00	
Содержание и обеспечение деятельности представительного органа муниципального образования	0103	00200 00022			7 127,30	7 119,30	8,00	26,89	26,89	0,00	
<i>Взносы по обязательному социальному страхованию на выплаты денежного содержания и иные выплаты работникам государственных (муниципальных) органов</i>	0103	00200 00022	129		7 119,30	7 119,30	0,00	0,00	0,00	0,00	
<i>в том числе:</i>											
<i>Начисления на выплаты по оплате труда</i>	0103	00200 00022	129	213	7 119,30	7 119,30	0,00	0,00	0,00	0,00	
1) Выплаты страхового обеспечения по листкам нетрудоспособности за декабрь 2019г.	0103	00200 00022	129	213	7 119,30	7 119,30	0,00	0,00	0,00	0,00	1) Межрайонная ИФНС по Красносельскому району Санкт-Петербурга (ФСС сч. 303.02)
<i>Уплата налога на имущество организаций и земельного налога</i>	0103	00200 00022	851		8,00	0,00	8,00	0,00	0,00	0,00	
<i>в том числе:</i>											
<i>Прочие расходы</i>	0103	00200 00022	851	290	8,00	0,00	8,00	0,00	0,00	0,00	
1) Переплата налога на имущество за 2017г.	0103	00200 00022	851	291	8,00	0,00	8,00	0,00	0,00	0,00	1) Межрайонная ИФНС по Красносельскому району Санкт-Петербурга (сч. 303.12)
<i>Уплата иных платежей</i>	0103	00200 00022	853		0,00	0,00	0,00	26,89	26,89	0,00	
<i>в том числе:</i>											
<i>Прочие расходы</i>	0103	00200 00022	853	290	0,00	0,00	0,00	26,89	26,89	0,00	
1) Начисленные страховые взносы за декабрь 2019г.	0103	00200 00022	853	296	0,00	0,00	0,00	26,89	26,89	0,00	1) Межрайонная ИФНС по Красносельскому району Санкт-Петербурга (ФСС сч. 303.02)
ГРБС 939 - Местная администрация внутригородского муниципального образования Санкт-Петербурга муниципального округа СОСНОВАЯ ПОЛЯНА					23 478,92	23 478,92	0,00	40 616,09	40 616,09	0,00	
Функционирование Правительства Российской Федерации, высших исполнительных органов государственной власти субъектов Российской Федерации, местных администраций	0104				23 478,92	23 478,92	0,00	40 616,09	40 616,09	0,00	
Содержание и обеспечение деятельности Главы местной администрации (исполнительно-распорядительного органа) муниципального образования	0104	00200 00031			0,00	0,00	0,00	6 036,07	6 036,07	0,00	
<i>Взносы по обязательному социальному страхованию на выплаты денежного содержания и иные выплаты работникам государственных (муниципальных) органов</i>	0104	00200 00031	129		0,00	0,00	0,00	6 036,07	6 036,07	0,00	
<i>в том числе:</i>											
<i>Начисления на выплаты по оплате труда</i>	0104	00200 00031	129	213	0,00	0,00	0,00	6 036,07	6 036,07	0,00	
1) Начисленные страховые взносы за декабрь 2019г.	0104	00200 00031	129	213	0,00	0,00	0,00	6 036,07	6 036,07	0,00	1) Межрайонная ИФНС по Красносельскому району Санкт-Петербурга (ФСС сч. 303.02)
Содержание и обеспечение деятельности местной администрации по решению вопросов местного значения	0104	00200 00032			23 478,92	23 478,92	0,00	32 600,29	32 600,29	0,00	
<i>Взносы по обязательному социальному страхованию на выплаты денежного содержания и иные выплаты работникам государственных (муниципальных) органов</i>	0104	00200 00032	129		7 968,52	7 968,52	0,00	0,00	0,00	0,00	
<i>в том числе:</i>											
<i>Начисления на выплаты по оплате труда</i>	0104	00200 00032	129	213	7 968,52	7 968,52	0,00	0,00	0,00	0,00	
1) Выплаты страхового обеспечения по листкам нетрудоспособности за декабрь 2019г.	0104	00200 00032	129	213	7 968,52	7 968,52	0,00	0,00	0,00	0,00	1) Межрайонная ИФНС по Красносельскому району Санкт-Петербурга (ФСС сч. 303.02)
<i>Прочая закупка товаров, работ и услуг для обеспечения государственных (муниципальных) нужд</i>	0104	00200 00032	244		15 510,40	15 510,40	0,00	32 600,29	32 600,29	0,00	
<i>в том числе :</i>											

Услуги связи	0104	00200 00032	244	221	6 593,60	6 593,60	0,00	1 645,68	1 645,68	0,00	
1) Абонентские услуги телефонной связи за декабрь 2019г. (позднее выставление счетов)	0104	00200 00032	244	221	0,00	0,00	0,00	1 645,68	1 645,68	0,00	ОАО "Ростелеком" Дог. № 278000089276 от 25.03.19г. Сч.№ 228 от 30.09.19 г.
2) Предоплата услуг связи по условиям договора (доступ в интернет за январь 2020г.)	0104	00200 00032	244	221	5 546,00	5 546,00	0,00	0,00	0,00	0,00	ООО "Перспектива" Договор № 672088 от 01.05.15г.
3) Предоплата услуг связи мобильного телефона за январь 2020г.	0104	00200 00032	244	221	1 047,60	1 047,60	0,00	0,00	0,00	0,00	ОАО "Мегафон" Договор № 1185143-191 от 01.04.2010г.
Оплата коммунальных услуг	0104	00200 00032	244	223	8 916,80	8 916,80	0,00	30 954,61	30 954,61	0,00	
в том числе:											
2) Оплата за коммунальные услуги (отопление, водопотребление, водоотведение) за декабрь 2019г. (позднее выставление счетов)	0104	00200 00032	244	223	0,00	0,00	0,00	30 954,61	30 954,61	0,00	Комитет финансов Санкт-Петербурга (Красносельское РЖА) Дог. 1/19 от 01.03.2019 коммунал. услуги
3) Предоплата за коммунальные услуги (электроэнергия) за декабрь 2019г., январь 2020г. (в соответствии с условиями договора)	0104	00200 00032	244	223	8 916,80	8 916,80	0,00	0,00	0,00	0,00	ПЕТЕРБУРГСКАЯ СБЫТОВАЯ КОМПАНИЯ АО Дог. 78230000315176 от 08.07.2019
Организация и осуществление деятельности по опеке и попечительству	0104	00200 G0850			0,00	0,00	0,00	1 979,73	1 979,73	0,00	
Взносы по обязательному социальному страхованию на выплаты денежного содержания и иные выплаты работникам государственных (муниципальных) органов	0104	00200 G0850	129		0,00	0,00	0,00	1 932,45	1 932,45	0,00	
в том числе:											
Начисления на выплаты по оплате труда	0104	00200 G0850	129	213	0,00	0,00	0,00	1 932,45	1 932,45	0,00	
1) Начисленные страховые взносы за декабрь 2019г.	0104	00200 G0850	129	213	0,00	0,00	0,00	1 932,45	1 932,45	0,00	1) Межрайонная ИФНС по Красносельскому району Санкт-Петербурга (ФСС сч. 303.02)
Прочая закупка товаров, работ и услуг для обеспечения государственных (муниципальных) нужд	0104	00200 G0850	244		0,00	0,00	0,00	47,28	47,28	0,00	
в том числе:											
Оплата услуг связи	0104	00200 G0850	244	221	0,00	0,00	0,00	47,28	47,28	0,00	
1) Абонентские услуги междугородней телефонной связи за декабрь 2019г. (позднее выставление счетов)	0104	00200 G0850	244	221	0,00	0,00	0,00	47,28	47,28	0,00	ОАО "Ростелеком" Дог. № 278000089276 от 25.03.19г.
ВСЕГО					126 908,87	126 900,87	8,00	40 642,98	40 642,98	0,00	

Справка
к отчету об исполнении бюджета
внутригородского муниципального образования Санкт-Петербурга
Муниципальный округ СОСНОВАЯ ПОЛЯНА на 1 января 2020 года

№ п/п	Сведения	Комментарий
	в том числе:	
1.	Расходование средств резервного фонда Местной администрации	Не производилось
2.	Предоставление и погашение бюджетных кредитов	Не производилось
3.	Предоставление муниципальных гарантий	Не производилось
4.	Предоставление муниципальных заимствований по видам заимствований	Не производилось
5.	Муниципальный долг	Отсутствует
6.	Доходы, полученные от использования муниципального имущества	Отсутствуют
7.	Выполнение плановых заданий по предоставлению муниципальных услуг	Не производилось

Приложения
е 1

Показатели доходов бюджета
внутригородского муниципального образования Санкт-Петербурга
муниципального округа СОСНОВАЯ ПОЛЯНА на 1 января 2020 года
по кодам классификации доходов бюджетов

тыс. руб.

Код	Наименование показателя	Утверждено по бюджету	Исполнено
182 0 00 00000 00 0000 000	ФЕДЕРАЛЬНАЯ НАЛОГОВАЯ СЛУЖБА	103 596,90	104 881,80
182 1 00 00000 00 0000 000	НАЛОГОВЫЕ И НЕНАЛОГОВЫЕ ДОХОДЫ	103 596,9	104 881,8
182 1 05 00000 00 0000 000	НАЛОГИ НА СОВОКУПНЫЙ ДОХОД	103 574,9	104 859,8
182 1 05 01000 00 0000 110	<i>Налог, взимаемый в связи с применением упрощенной системы налогообложения</i>	92 522,6	93 413,0
182 1 05 01011 01 1000 110	Налог, взимаемый с налогоплательщиков, выбравших в качестве объекта налогообложения доходы (сумма платежа (перерасчеты, недоимка и задолженность по соответствующему платежу, в том числе по отмененному)	62 000,0	62 493,4
182 1 05 01011 01 2100 110	Налог, взимаемый с налогоплательщиков, выбравших в качестве объекта налогообложения доходы (пени соответствующему платежу)	0,0	287,9
182 1 05 01011 01 3000 110	Налог, взимаемый с налогоплательщиков, выбравших в качестве объекта налогообложения доходы (суммы денежных взысканий (штрафов) по соответствующему платежу согласно законодательству Российской Федерации)	0,0	21,7

182 1 05 01011 01 4000 110	Налог, взимаемый с налогоплательщиков, выбравших в качестве объекта налогообложения доходы (прочие поступления)	0,0	0,0
182 1 05 01012 01 1000 110	Налог, взимаемый с налогоплательщиков, выбравших в качестве объекта налогообложения доходы (за налоговые периоды, истекшие до 1 января 2011 года) (сумма платежа (перерасчеты, недоимка и задолженность по соответствующему платежу, в том числе по отмененному)	18,4	13,7
182 1 05 01012 01 2100 110	Налог, взимаемый с налогоплательщиков, выбравших в качестве объекта налогообложения доходы (за налоговые периоды, истекшие до 1 января 2011 года) (пени по соответствующему платежу)	0,0	4,6
182 1 05 01012 01 3000 110	Налог, взимаемый с налогоплательщиков, выбравших в качестве объекта налогообложения доходы (за налоговые периоды, истекшие до 1 января 2011 года) (суммы денежных взысканий (штрафов) по соответствующему платежу согласно законодательству Российской Федерации)	0,0	0,1
182 1 05 01012 01 4000 110	Налог, взимаемый с налогоплательщиков, выбравших в качестве объекта налогообложения доходы (за налоговые периоды, истекшие до 1 января 2011 года) (прочие поступления)	0,0	0,0
182 1 05 01021 01 1000 110	Налог, взимаемый с налогоплательщиков, выбравших в качестве объекта налогообложения доходы, уменьшенные на величину расходов (сумма платежа (перерасчеты, недоимка и задолженность по соответствующему платежу, в том числе по отмененному)	30 500,0	30 240,8
182 1 05 01021 01 2100 110	Налог, взимаемый с налогоплательщиков, выбравших в качестве объекта налогообложения доходы, уменьшенные на величину расходов (пени по соответствующему платежу)	0,0	273,4
182 1 05 01021 01 3000 110	Налог, взимаемый с налогоплательщиков, выбравших в качестве объекта налогообложения доходы, уменьшенные на величину расходов (суммы денежных взысканий (штрафов) по соответствующему платежу согласно законодательству Российской Федерации)	0,0	73,2
182 1 05 01022 01 1000 110	Налог, взимаемый с налогоплательщиков, выбравших в качестве объекта налогообложения доходы, уменьшенные на величину расходов (за налоговые периоды, истекшие до 1 января 2011 года) (сумма платежа (перерасчеты, недоимка и задолженность по соответствующему платежу, в том числе по отмененному)	1,1	0,0
182 1 05 01022 01 2100 110	Налог, взимаемый с налогоплательщиков, выбравших в качестве объекта налогообложения доходы, уменьшенные на величину расходов (за налоговые периоды, истекшие до 1 января 2011 года) (пени по соответствующему платежу)	0,0	1,1
182 1 05 01022 01 3000 110	Налог, взимаемый с налогоплательщиков, выбравших в качестве объекта налогообложения доходы, уменьшенные на величину расходов (за налоговые периоды, истекшие до 1 января 2011 года) (суммы денежных взысканий (штрафов) по соответствующему платежу согласно законодательству Российской Федерации)	0,0	0,0
182 1 05 01050 01 1000 110	Минимальный налог, зачисляемый в бюджеты субъектов Российской Федерации (за налоговые периоды, истекшие до 1 января 2016 года)(сумма платежа (перерасчеты, недоимка и задолженность по соответствующему платежу, в том числе по отмененному)	3,1	3,1
182 1 05 01050 01 2100 110	Минимальный налог, зачисляемый в бюджеты субъектов Российской Федерации (за налоговые периоды, истекшие до 1 января 2016 года) (пени по соответствующему платежу)	0,0	0,0
182 1 05 01050 01 3000 110	Минимальный налог, зачисляемый в бюджеты субъектов Российской Федерации (за налоговые периоды, истекшие до 1 января 2016 года)(суммы денежных взысканий (штрафов) по соответствующему платежу согласно законодательству Российской Федерации)	0,0	0,0
182 1 05 02000 02 0000 110	Единый налог на вмененный доход для отдельных видов деятельности	9 252,3	9 459,8
182 1 05 02010 02 1000 110	Единый налог на вмененный доход для отдельных видов деятельности (сумма платежа (перерасчеты, недоимка и задолженность по соответствующему платежу, в том числе по отмененному)	9 250,0	9 290,1
182 1 05 02010 02 2100 110	Единый налог на вмененный доход для отдельных видов деятельности (пени по соответствующему платежу)	0,0	87,6
182 1 05 02010 02 2200 110	Единый налог на вмененный доход для отдельных видов деятельности (проценты по соответствующему платежу)	0,0	0,0
182 1 05 02010 02 3000 110	Единый налог на вмененный доход для отдельных видов деятельности (суммы денежных взысканий (штрафов) по соответствующему платежу согласно законодательству Российской Федерации)	0,0	79,9
182 1 05 02010 02 4000 110	Единый налог на вмененный доход для отдельных видов деятельности (прочие поступления)	0,0	-0,3
182 1 05 02020 02 1000 110	Единый налог на вмененный доход для отдельных видов деятельности (за налоговые периоды, истекшие до 1 января 2011 года) (сумма платежа (перерасчеты, недоимка и задолженность по соответствующему платежу, в том числе по отмененному)	2,3	0,0
182 1 05 02020 02 2100 110	Единый налог на вмененный доход для отдельных видов деятельности (за налоговые периоды, истекшие до 1 января 2011 года) (пени по соответствующему платежу)	0,0	2,5
182 1 05 02020 02 3000 110	Единый налог на вмененный доход для отдельных видов деятельности (за налоговые периоды, истекшие до 1 января 2011 года) (суммы денежных взысканий (штрафов) по соответствующему платежу согласно законодательству Российской Федерации)	0,0	0,0
182 1 05 04000 02 0000 110	Налог, взимаемый в связи с применением патентной системы налогообложения	1 800,0	1 987,0
182 1 05 04030 02 1000 110	Налог, взимаемый в связи с применением патентной системы налогообложения, зачисляемый в бюджеты городов федерального значения (сумма платежа (перерасчеты, недоимка и задолженность по соответствующему платежу, в том числе по отмененному)	1 800,0	1 984,4
182 1 05 04030 02 2100 110	Налог, взимаемый в связи с применением патентной системы налогообложения, зачисляемый в бюджеты городов федерального значения (пени по соответствующему платежу)	0,0	2,6
182 1 16 00000 00 0000 000	ШТРАФЫ, САНКЦИИ, ВОЗМЕЩЕНИЕ УЩЕРБА	22,0	22,0
182 1 16 06000 01 0000 140	Денежные взыскания (штрафы) за нарушение законодательства о применении контрольно-кассовой техники при осуществлении наличных денежных расчетов и (или) расчетов с использованием платежных карт	22,0	22,0
182 1 16 06000 01 6000 140	Денежные взыскания (штрафы) за нарушение законодательства о применении контрольно-кассовой техники при осуществлении наличных денежных расчетов и (или) расчетов с использованием платежных карт (федеральные государственные органы, Банк России, органы управления государственными внебюджетными фондами Российской Федерации)	22,0	22,0
806 0 00 00000 00 0000 000	ГОСУДАРСТВЕННАЯ АДМИНИСТРАТИВНО-ТЕХНИЧЕСКАЯ ИНСПЕКЦИЯ	5 000,00	4 825,00
806 1 00 00000 00 0000 000	НАЛОГОВЫЕ И НЕНАЛОГОВЫЕ ДОХОДЫ	5 000,0	4 825,0
806 1 16 00000 00 0000 000	ШТРАФЫ, САНКЦИИ, ВОЗМЕЩЕНИЕ УЩЕРБА	5 000,0	4 825,0
806 1 16 90000 00 0000 140	Прочие поступления от денежных взысканий (штрафов) и иных сумм в возмещение ущерба	5 000,0	4 825,0
806 1 16 90030 03 0100 140	Штрафы за административные правонарушения в области благоустройства, предусмотренные главой 4 Закона Санкт-Петербурга "Об административных правонарушениях в Санкт-Петербурге"	5 000,0	4 825,0
807 0 00 00000 00 0000 000	ГОСУДАРСТВЕННАЯ ЖИЛИЩНАЯ ИНСПЕКЦИЯ САНКТ-ПЕТЕРБУРГА	200,00	179,00
807 1 00 00000 00 0000 000	НАЛОГОВЫЕ И НЕНАЛОГОВЫЕ ДОХОДЫ	200,0	179,0
807 1 16 00000 00 0000 000	ШТРАФЫ, САНКЦИИ, ВОЗМЕЩЕНИЕ УЩЕРБА	200,0	179,0
807 1 16 90000 00 0000 140	Прочие поступления от денежных взысканий (штрафов) и иных сумм в возмещение ущерба	200,0	179,0
807 1 16 90030 03 0100 140	Штрафы за административные правонарушения в области благоустройства, предусмотренные главой 4 Закона Санкт-Петербурга "Об административных правонарушениях в Санкт-Петербурге"	200,0	179,0
824 0 00 00000 00 0000 000	КОМИТЕТ ПО ПЕЧАТИ И ВЗАИМОДЕЙСТВИЮ СО СРЕДСТВАМИ МАССОВОЙ ИНФОРМАЦИИ	600,00	540,00
824 1 00 00000 00 0000 000	НАЛОГОВЫЕ И НЕНАЛОГОВЫЕ ДОХОДЫ	600,0	540,0
824 1 16 00000 00 0000 000	ШТРАФЫ, САНКЦИИ, ВОЗМЕЩЕНИЕ УЩЕРБА	600,0	540,0
824 1 16 90000 00 0000 140	Прочие поступления от денежных взысканий (штрафов) и иных сумм в возмещение ущерба	600,0	540,0
824 1 16 90030 03 0100 140	Штрафы за административные правонарушения в области благоустройства, предусмотренные главой 4 Закона Санкт-Петербурга "Об административных правонарушениях в Санкт-Петербурге"	600,0	540,0
853 0 00 00000 00 0000 000	АДМИНИСТРАЦИЯ КРАСНОСЕЛЬСКОГО РАЙОНА САНКТ-ПЕТЕРБУРГА	72,10	71,60
853 1 00 00000 00 0000 000	НАЛОГОВЫЕ И НЕНАЛОГОВЫЕ ДОХОДЫ	72,1	71,6
853 1 16 00000 00 0000 000	ШТРАФЫ, САНКЦИИ, ВОЗМЕЩЕНИЕ УЩЕРБА	72,1	71,6
853 1 16 90000 00 0000 140	Прочие поступления от денежных взысканий (штрафов) и иных сумм в возмещение ущерба	72,1	71,6
853 1 16 90030 03 0100 140	Штрафы за административные правонарушения в области благоустройства, предусмотренные главой 4 Закона Санкт-Петербурга "Об административных правонарушениях в Санкт-Петербурге"	52,1	51,6
853 1 16 90030 03 0200 140	Штрафы за административные правонарушения в области предпринимательской деятельности, предусмотренные статьей 44 Закона Санкт-Петербурга "Об административных правонарушениях в Санкт-Петербурге"	20,0	20,0
867 0 00 00000 00 0000 000	КОМИТЕТ ПО БЛАГОУСТРОЙСТВУ САНКТ-ПЕТЕРБУРГА	2 503,00	2 502,90
867 1 00 00000 00 0000 000	НАЛОГОВЫЕ И НЕНАЛОГОВЫЕ ДОХОДЫ	2 503,0	2 502,9
867 1 13 00000 00 0000 000	ДОХОДЫ ОТ ОКАЗАНИЯ ПЛАТНЫХ УСЛУГ И КОМПЕНСАЦИИ ЗАТРАТ ГОСУДАРСТВА	2 503,0	2 502,9
867 1 13 02000 00 0000 130	Доходы от компенсации затрат государства	2 503,0	2 502,9
867 1 13 02993 03 0000 130	Прочие доходы от компенсации затрат бюджетов внутригородских муниципальных образований городов федерального значения Москвы и Санкт-Петербурга	2 503,0	2 502,9
867 1 13 02993 03 0100 130	Средства, составляющие восстановительную стоимость зеленых насаждений внутриквартального озеленения и подлежащие зачислению в бюджеты внутригородских муниципальных образований Санкт-Петербурга в соответствии с законодательством Санкт-Петербурга	2 503,0	2 502,9
939 0 00 00000 00 0000 000	МЕСТНАЯ АДМИНИСТРАЦИЯ ВНУТРИГОРОДСКОГО МУНИЦИПАЛЬНОГО ОБРАЗОВАНИЯ САНКТ-ПЕТЕРБУРГА МУНИЦИПАЛЬНОГО ОКРУГА СОСНОВАЯ ПОЛЯНА	15 560,80	14 824,30
939 1 00 00000 00 0000 000	НАЛОГОВЫЕ И НЕНАЛОГОВЫЕ ДОХОДЫ	156,2	169,8
939 1 16 00000 00 0000 000	ШТРАФЫ, САНКЦИИ, ВОЗМЕЩЕНИЕ УЩЕРБА	156,0	155,9

939 1 16 90000 00 0000 140	Прочие поступления от денежных взиманий (штрафов) и иных сумм в возмещение ущерба	156,0	155,9
939 1 16 90030 03 0400 140	Денежные средства от уплаты поставщиком (подрядчиком, исполнителем) неустойки (штраф, пени) за неисполнение или ненадлежащее исполнение им условий гражданско-правовой сделки	156,0	155,9
939 1 17 00000 00 0000 000	ШТРАФЫ, САНКЦИИ, ВОЗМЕЩЕНИЕ УЩЕРБА	0,2	13,9
939 1 17 01000 00 0000 180	Невыясненные поступления	0,0	12,5
939 1 17 01030 03 0000 180	Невыясненные поступления, зачисляемые в бюджеты внутригородских муниципальных образований городов федерального значения	0,0	12,5
939 1 17 05000 00 0000 180	Прочие неналоговые доходы	0,2	1,4
939 1 17 05030 03 0000 180	Прочие неналоговые доходы бюджетов внутригородских муниципальных образований городов федерального значения	0,2	1,4
939 2 00 00000 00 0000 000	БЕЗВОЗМЕЗДНЫЕ ПОСТУПЛЕНИЯ	15 404,6	14 654,5
939 2 02 00000 00 0000 000	Безвозмездные поступления от других бюджетов бюджетной системы Российской Федерации	15 404,6	14 654,5
939 2 02 10000 00 0000 150	Дотации бюджетам бюджетной системы Российской Федерации	787,4	69,2
939 2 02 19999 03 0000 150	Прочие дотации бюджетам внутригородских муниципальных образований городов федерального значения	787,4	69,2
939 2 02 30000 00 0000 150	Субвенции бюджетам бюджетной системы Российской Федерации	14 617,2	14 585,3
939 2 02 30024 03 0100 150	Субвенции бюджетам внутригородских муниципальных образований Санкт-Петербурга на выполнение отдельных государственных полномочий Санкт-Петербурга по организации и осуществлению деятельности по опеке и попечительству	3 588,7	3 569,3
939 2 02 30024 03 0200 150	Субвенции бюджетам внутригородских муниципальных образований Санкт-Петербурга на выполнение отдельного государственного полномочия Санкт-Петербурга по определению должностных лиц, уполномоченных составлять протоколы об административных правонарушениях, и составлению протоколов об административных правонарушениях	7,2	7,2
939 2 02 30027 03 0100 150	Субвенции бюджетам внутригородских муниципальных образований Санкт-Петербурга на содержание ребенка в семье опекуна и приемной семье	6 748,2	6 735,8
939 2 02 30027 03 0200 150	Субвенции бюджетам внутригородских муниципальных образований городов федерального значения Москвы и Санкт-Петербурга на вознаграждение, причитающееся приемному родителю	4 273,1	4 273,0
	Итого доходов:	127 532,8	127 824,6

Приложение 2

**Показатели расходов бюджета
внутригородского муниципального образования Санкт-Петербурга
муниципального округа СОСНОВАЯ ПОЛЯНА на 1 января 2020 года
по ведомственной структуре расходов бюджета
внутригородского муниципального образования Санкт-Петербурга
муниципального округа СОСНОВАЯ ПОЛЯНА**

(тыс.руб.)

Номер	Наименование	Код раздела и подраздела	Код целевой статьи	Код вида расходов	Утверждено по бюджету	План с учетом изменений на отчетный период	Исполнено с начала года	% исполнено	
								по утвержденному бюджету	к плану с учетом изменений на отчетный период
I.	МУНИЦИПАЛЬНЫЙ СОВЕТ МО				3 477,7	3 477,7	3 092,7	88,9	88,9
1.	<i>Содержание Главы муниципального образования</i>	0102	00200 00011		1 290,6	1 290,6	957,8	74,2	74,2
1.1.	Фонд оплаты труда государственных (муниципальных) органов	0102	00200 00011	121	982,4	982,4	662,8	67,5	67,5
1.2.	Взносы по обязательному социальному страхованию на выплаты денежного содержания и иные выплаты работникам государственных (муниципальных) органов	0102	00200 00011	129	293,2	293,2	280,0	95,5	95,5
1.3.	Прочая закупка товаров, работ и услуг для обеспечения государственных (муниципальных) нужд	0102	00200 00011	244	15,0	15,0	15,0	100,0	100,0
2.	<i>Компенсация депутатам муниципального совета, членам выборных органов местного самоуправления, выборным должностным лицам местного самоуправления, осуществляющим свои полномочия на непостоянной основе, расходов в связи с осуществлением ими своих мандатов</i>	0103	00200 00021		122,0	122,0	112,2	92,0	92,0
2.1.	Иные выплаты за исключением фонда оплаты труда государственных (муниципальных) органов, лицам, привлекаемым согласно законодательству для выполнения отдельных полномочий	0103	00200 00021	123	122,0	122,0	112,2	92,0	92,0
3.	<i>Содержание и обеспечение деятельности представительного органа муниципального образования</i>	0103	00200 00022		1 981,1	1 981,1	1 938,7	97,9	97,9
3.1.	Фонд оплаты труда государственных (муниципальных) органов	0103	00200 00022	121	1 218,1	1 218,1	1 177,4	96,7	96,7
3.2.	Взносы по обязательному социальному страхованию на выплаты денежного содержания и иные выплаты работникам государственных (муниципальных) органов	0103	00200 00022	129	367,9	367,9	366,3	99,6	99,6
3.3.	Прочая закупка товаров, работ и услуг для обеспечения государственных (муниципальных) нужд	0103	00200 00022	244	393,6	393,6	393,6	100,0	100,0
3.4.	Уплата иных платежей	0103	00200 00022	853	1,5	1,5	1,4	93,3	93,3
4.	<i>Расходы на оплату членских взносов на осуществление деятельности Совета муниципальных образований Санкт-Петербурга и содержание его органов</i>	0113	09200 00441		84,0	84,0	84,0	100,0	100,0
4.1.	Уплата иных платежей	0113	09200 00441	853	84,0	84,0	84,0	100,0	100,0
II.	МЕСТНАЯ АДМИНИСТРАЦИЯ МО				119 564,2	119 564,2	112 327,9	93,9	93,9
1.	<i>Содержание и обеспечение деятельности Главы местной администрации (исполнительно-распорядительного органа) муниципального образования</i>	0104	00200 00031		1 293,6	1 293,6	1 203,1	93,0	93,0
1.1.	Фонд оплаты труда государственных (муниципальных) органов	0104	00200 00031	121	982,4	982,4	982,4	100,0	100,0
1.2.	Взносы по обязательному социальному страхованию на выплаты денежного содержания и иные выплаты работникам государственных (муниципальных) органов	0104	00200 00031	129	293,2	293,2	202,7	69,1	69,1
1.3.	Прочая закупка товаров, работ и услуг для обеспечения государственных (муниципальных) нужд	0104	00200 00031	244	18,0	18,0	18,0	100,0	100,0
2.	<i>Содержание и обеспечение деятельности местной администрации (исполнительно-распорядительного органа) муниципального образования</i>	0104	00200 00032		14 971,6	14 971,6	14 898,1	99,5	99,5
2.1.	Фонд оплаты труда государственных (муниципальных) органов	0104	00200 00032	121	9 705,9	9 705,9	9 704,0	100,0	100,0
2.2.	Взносы по обязательному социальному страхованию на выплаты денежного содержания и иные выплаты работникам государственных (муниципальных) органов	0104	00200 00032	129	2 931,1	2 931,1	2 888,5	98,5	98,5
2.3.	Прочая закупка товаров, работ и услуг для обеспечения государственных (муниципальных) нужд	0104	00200 00032	244	2 330,4	2 330,4	2 302,8	98,8	98,8
2.4.	Уплата налога на имущество организаций и земельного налога	0104	00200 00032	851	2,2	2,2	2,2	100,0	100,0
2.5.	Уплата иных платежей	0104	00200 00032	853	2,0	2,0	0,6	30,0	30,0
3.	<i>Расходы на исполнение государственного полномочия по организации и осуществлению деятельности по опеке и попечительству за счет субвенций из бюджета Санкт-Петербурга</i>	0104	00200 G0850		3 588,7	3 588,7	3 569,3	99,5	99,5
3.1.	Фонд оплаты труда государственных (муниципальных) органов	0104	00200 G0850	121	2 554,2	2 554,2	2 554,2	100,0	100,0
3.2.	Взносы по обязательному социальному страхованию на выплаты денежного содержания и иные выплаты работникам государственных (муниципальных) органов	0104	00200 G0850	129	771,3	771,3	751,9	97,5	97,5
3.3.	Прочая закупка товаров, работ и услуг для обеспечения государственных (муниципальных) нужд	0104	00200 G0850	244	263,2	263,2	263,2	100,0	100,0
4.	<i>Формирование резервного фонда местной администрации муниципального образования</i>	0111	07000 00061		0,1	0,1	0,0	0,0	0,0
4.1.	Резервные средства	0111	07000 00061	870	0,1	0,1	0,0	0,0	0,0
5.	<i>Расходы на исполнение государственного полномочия по составлению</i>	0113	09200 G0100		7,2	7,2	7,2	100,0	100,0

	протоколов об административных правонарушениях за счет субвенций из бюджета Санкт-Петербурга								
5.1.	Прочая закупка товаров, работ и услуг для обеспечения государственных (муниципальных) нужд	0113	09200 G0100	244	7,2	7,2	7,2	100,0	100,0
6.	Содействие в установленном порядке исполнительным органам государственной власти Санкт-Петербурга в сборе и обмене информацией в области защиты населения и территорий от чрезвычайных ситуаций, а также содействие в информировании населения об угрозе возникновения или о возникновении чрезвычайной ситуации	0309	21900 00081		115,7	115,7	115,7	100,0	100,0
6.1.	Прочая закупка товаров, работ и услуг для обеспечения государственных (муниципальных) нужд	0309	21900 00081	244	115,7	115,7	115,7	100,0	100,0
7.	Проведение подготовки и обучения неработающего населения способам защиты и действиям в чрезвычайных ситуациях, а также способам защиты от опасностей, возникающих при ведении военных действий или вследствие этих действий	0309	21900 00091		70,0	70,0	70,0	100,0	100,0
7.1.	Прочая закупка товаров, работ и услуг для обеспечения государственных (муниципальных) нужд	0309	21900 00091	244	70,0	70,0	70,0	100,0	100,0
8	Временное трудоустройство несовершеннолетних в возрасте от 14 до 18 лет в свободное от учебы время, безработных граждан, испытывающих трудности в поиске работы, безработных граждан в возрасте от 18 до 20 лет из числа выпускников образовательных учреждений начального и среднего профессионального образования, ищущих работу впервые; ярмарок вакансий и учебных рабочих мест	0401	51000 00101		1 331,7	1 331,7	1 331,7	100,0	100,0
8.1.	Прочая закупка товаров, работ и услуг для обеспечения государственных (муниципальных) нужд	0401	51000 00101	244	1 331,7	1 331,7	1 331,7	100,0	100,0
9.	Благоустройство придомовых территорий и дворовых территорий	0503	60000 00131		27 092,3	27 092,3	25 670,3	94,8	94,8
9.1.	Прочая закупка товаров, работ и услуг для обеспечения государственных (муниципальных) нужд	0503	60000 00131	244	27 092,3	27 092,3	25 670,3	94,8	94,8
10.	Благоустройство территории муниципального образования, связанное с обеспечением санитарного благополучия населения	0503	60000 00141		119,3	119,3	119,3	100,0	100,0
10.1.	Прочая закупка товаров, работ и услуг для обеспечения государственных (муниципальных) нужд	0503	60000 00141	244	119,3	119,3	119,3	100,0	100,0
11.	Озеленение территорий муниципального образования	0503	60000 00151		32 184,2	32 184,2	27 006,8	83,9	83,9
11.1.	Прочая закупка товаров, работ и услуг для обеспечения государственных (муниципальных) нужд	0503	60000 00151	244	29 157,4	29 157,4	23 980,1	82,2	82,2
11.2.	Уплата налогов, сборов и иных платежей	0503	60000 00151	852	3 026,8	3 026,8	3 026,7	100,0	100,0
12.	Прочие мероприятия в области благоустройства территории муниципального образования	0503	60000 00161		9 728,6	9 728,6	9 476,8	97,4	97,4
12.1.	Прочая закупка товаров, работ и услуг для обеспечения государственных (муниципальных) нужд	0503	60000 00161	244	9 728,6	9 728,6	9 476,8	97,4	97,4
13.	Участие в мероприятиях по охране окружающей среды в границах внутригородского муниципального образования Санкт-Петербурга муниципального округа СОСНОВАЯ ПОЛЯНА	0605	41000 00171		494,1	494,1	494,1	100,0	100,0
13.1.	Прочая закупка товаров, работ и услуг для обеспечения государственных (муниципальных) нужд	0605	41000 00171	244	494,1	494,1	494,1	100,0	100,0
14.	Организация профессионального образования и дополнительного профессионального образования выборных должностных лиц местного самоуправления, членов выборных органов местного самоуправления, депутатов муниципальных советов муниципальных образований, муниципальных служащих и работников муниципальных учреждений	0705	42800 00181		86,0	86,0	86,0	100,0	100,0
14.1.	Прочая закупка товаров, работ и услуг для обеспечения государственных (муниципальных) нужд	0705	42800 00181	244	86,0	86,0	86,0	100,0	100,0
15.	Проведение работ по военно-патриотическому воспитанию граждан	0709	79500 00191		1 956,8	1 956,8	1 956,8	0,0	0,0
15.1.	Прочая закупка товаров, работ и услуг для обеспечения государственных (муниципальных) нужд	0709	79500 00191	244	1 956,8	1 956,8	1 956,8	0,0	0,0
16.	Участие в реализации мер по профилактике дорожно-транспортного травматизма на территории муниципального образования	0709	79500 00491		1 741,5	1 741,5	1 737,5	99,8	99,8
16.1.	Прочая закупка товаров, работ и услуг для обеспечения государственных (муниципальных) нужд	0709	79500 00491	244	1 741,5	1 741,5	1 737,5	99,8	99,8
17.	Участие в деятельности по профилактике правонарушений в Санкт-Петербурге в формах и порядке, установленных законодательством Санкт-Петербурга	0709	79500 00511		309,8	309,8	187,8	60,6	60,6
17.1.	Прочая закупка товаров, работ и услуг для обеспечения государственных (муниципальных) нужд	0709	79500 00511	244	309,8	309,8	187,8	60,6	60,6
18.	Участие в профилактике терроризма и экстремизма, а также минимизации и (или) ликвидации последствий проявления терроризма и экстремизма на территории муниципального образования	0709	79500 00521		399,8	399,8	381,8	95,5	95,5
18.1.	Прочая закупка товаров, работ и услуг для обеспечения государственных (муниципальных) нужд	0709	79500 00521	244	399,8	399,8	381,8	95,5	95,5
19.	Участие в установленном порядке в мероприятиях по профилактике незаконного потребления наркотических средств и психотропных веществ, наркомании в Санкт-Петербурге	0709	79500 00531		289,9	289,9	280,9	96,9	96,9
19.1.	Прочая закупка товаров, работ и услуг для обеспечения государственных (муниципальных) нужд	0709	79500 00531	244	289,9	289,9	280,9	96,9	96,9
17	Организация и проведение местных и участие в организации и проведении городских праздничных и иных зрелищных мероприятий	0801	44000 00201		2 928,3	2 928,3	2 927,2	100,0	100,0
17,1	Прочая закупка товаров, работ и услуг для обеспечения государственных (муниципальных) нужд	0801	44000 00201	244	2 928,3	2 928,3	2 927,2	100,0	100,0
18	Организация и проведение досуговых мероприятий для жителей муниципального образования	0801	44000 00561		3 185,9	3 185,9	3 151,1	98,9	98,9
18,1	Прочая закупка товаров, работ и услуг для обеспечения государственных (муниципальных) нужд	0801	44000 00561	244	3 185,9	3 185,9	3 151,1	98,9	98,9
19	Организация и проведение досуговых мероприятий для жителей муниципального образования	0801	44000 00571		901,1	901,1	901,1	100,0	100,0
19,1	Прочая закупка товаров, работ и услуг для обеспечения государственных (муниципальных) нужд	0801	44000 00571	244	901,1	901,1	901,1	100,0	100,0
20	Назначение, выплата, перерасчет ежемесячной доплаты за стаж (общую продолжительность) работы (службы) в органах местного самоуправления муниципальных образований к трудовой пенсии по старости, трудовой пенсии по инвалидности, пенсии за выслугу лет лицам, замещающим муниципальные должности, должности муниципальной службы в органах местного самоуправления муниципальных образований (далее - доплата к пенсии), а также приостановление, возобновление, прекращение выплаты доплаты к пенсии в соответствии с законом Санкт-Петербурга	1001	50500 00231		842,1	842,1	842,0	100,0	100,0
20,1	Иные пенсии, социальные доплаты к пенсиям	1001	50500 00231	312	842,1	842,1	842,0	100,0	100,0
21	Расходы на исполнение государственных полномочий по выплате денежных средств на содержание ребенка в семье опекуна и приемной семье	1004	51100 G0860		6 748,2	6 748,2	6 735,8	99,8	99,8

21,1	Пособия, компенсации, меры социальной поддержки по публичным нормативным обязательствам	1004	51100 G0860	313	6 748,2	6 748,2	6 735,8	99,8	99,8
22	Расходы на исполнение государственного полномочия по выплате денежных средств на вознаграждение приемным родителям	1004	51100 G0870		4 273,1	4 273,1	4 273,0	100,0	100,0
22,1	Приобретение товаров, работ, услуг в пользу граждан в целях их социального обеспечения	1004	51100 G0870	323	4 273,1	4 273,1	4 273,0	100,0	100,0
23	Обеспечение условий для развития на территории муниципального образования физической культуры и массового спорта, организация и проведение официальных физкультурных мероприятий, физкультурно-оздоровительных мероприятий и спортивных мероприятий муниципального образования	1102	48700 00241		1 540,0	1 540,0	1 540,0	100,0	100,0
23,1	Прочая закупка товаров, работ и услуг для обеспечения государственных (муниципальных) нужд	1102	48700 00241	244	1 540,0	1 540,0	1 540,0	100,0	100,0
24	Учреждение печатного средства массовой информации для опубликования муниципальных правовых актов, обсуждения проектов муниципальных правовых актов по вопросам местного значения, доведение до сведения жителей муниципального образования официальной информации о социально-экономическом и культурном развитии муниципального образования, о развитии его общественной инфраструктуры и иной официальной информации	1202	45700 00251		3 364,6	3 364,6	3 364,5	100,0	100,0
24,1	Прочая закупка товаров, работ и услуг для обеспечения государственных (муниципальных) нужд	1202	457 00251	244	3 364,6	3 364,6	3 364,5	100,0	100,0
III.	ИЗБИРАТЕЛЬНАЯ КОМИССИЯ МО				5 736,4	5 736,4	5 736,4	100,0	100,0
1.	Расходы по организационному и материально-техническому обеспечению подготовки и проведения муниципальных выборов	0107	00200 00041		5 736,4	5 736,4	5 736,4	100,0	100,0
1.1.	Прочая закупка товаров, работ и услуг для обеспечения государственных (муниципальных) нужд	0107	00200 00041	244	1 139,1	1 139,1	1 139,1	100,0	100,0
1.2.	Прочая закупка товаров, работ и услуг для обеспечения государственных (муниципальных) нужд	0107	00200 00041	880	4 597,3	4 597,3	4 597,3	100,0	100,0
	ИТОГО РАСХОДОВ:				128 778,3	128 778,3	121 157,0	94,1	94,1

Приложение 3

**Показатели расходов бюджета
внутригородского муниципального образования Санкт-Петербурга
муниципального округа СОСНОВАЯ ПОЛЯНА на 1 января 2020 года
по разделам и подразделам классификации расходов бюджета**

тыс. руб.

	Наименование показателя	Код раздела и подраздела дела	Исполнено с начала года
1.	ОБЩЕГОСУДАРСТВЕННЫЕ ВОПРОСЫ	0100	28 506,8
1.1.	Функционирование высшего должностного лица субъекта Российской Федерации и муниципального образования	0102	957,8
1.2.	Функционирование законодательных (представительных) органов государственной власти и представительных органов муниципальных образований	0103	2 050,9
1.3.	Функционирование Правительства Российской Федерации, высших органов исполнительной власти субъектов Российской Федерации, местных администраций	0104	19 670,5
1.4.	Обеспечение проведения выборов и референдумов	0107	5 736,4
1.5.	Резервные фонды	0111	0,0
1.6.	Другие общегосударственные вопросы	0113	91,2
2.	НАЦИОНАЛЬНАЯ БЕЗОПАСНОСТЬ И ПРАВООХРАНИТЕЛЬНАЯ ДЕЯТЕЛЬНОСТЬ	0300	185,7
2.1.	Защита населения и территорий от чрезвычайных ситуаций природного и техногенного характера, гражданская оборона	0309	185,7
3.	НАЦИОНАЛЬНАЯ ЭКОНОМИКА	0400	1 331,7
3.1.	Общэкономические вопросы	0401	1 331,7
4.	ЖИЛИЩНО-КОММУНАЛЬНОЕ ХОЗЯЙСТВО	0500	62 273,2
4.1.	Благоустройство	0503	62 273,2
5.	ОХРАНА ОКРУЖАЮЩЕЙ СРЕДЫ	0600	494,1
5.1.	Другие вопросы в области охраны окружающей среды	0605	494,1
6.	ОБРАЗОВАНИЕ	0700	4 630,8
6.1.	Профессиональная подготовка, переподготовка и повышение квалификации	0705	86,0
6.2.	Другие вопросы в области образования	0709	4 544,8
7.	КУЛЬТУРА, КИНЕМАТОГРАФИЯ	0800	6 979,4
7.1.	Культура	0801	6 979,4
8.	СОЦИАЛЬНАЯ ПОЛИТИКА	1000	11 850,8
8.1.	Пенсионное обеспечение	1001	842,0
8.2.	Охрана семьи и детства	1004	11 008,8
9.	ФИЗИЧЕСКАЯ КУЛЬТУРА И СПОРТ	1100	1 540,0
9.1.	Массовый спорт	1102	1 540,0
10.	СРЕДСТВА МАССОВОЙ ИНФОРМАЦИИ	1200	3 364,5
10.1.	Периодическая печать и издательства	1202	3 364,5
	ИТОГО		121 157,0

Приложение 4

**Показатели источников финансирования дефицита бюджетов
внутригородского муниципального образования Санкт-Петербурга
муниципального округа СОСНОВАЯ ПОЛЯНА на 1 января 2020 года
по кодам классификации источников финансирования
дефицитов бюджетов**

тыс. руб.

Код	Наименование	Утверждено по бюджету	Исполнено с начала года
01 00 00 00 00 0000 000	Источники внутреннего финансирования дефицитов бюджетов	1 245,50	-6 667,60
01 05 00 00 00 0000 000	Изменение остатков средств на счетах по учету средств бюджета	1 245,50	-6 667,60
01 05 02 01 03 0000 000	Изменение прочих остатков денежных средств бюджетов внутригородских муниципальных образований городов федерального значения Москвы и Санкт-Петербурга	1 245,50	-6 667,60
	Всего источников финансирования дефицита бюджета	1 245,50	-6 667,60



ВНУТРИГОРОДСКОЕ МУНИЦИПАЛЬНОЕ ОБРАЗОВАНИЕ
САНКТ-ПЕТЕРБУРГА
МУНИЦИПАЛЬНОГО ОКРУГА СОСНОВАЯ ПОЛЯНА
МУНИЦИПАЛЬНЫЙ СОВЕТ

198264, Санкт-Петербург, ул. Пограничника Гарькавого, дом 22, корп. 3 Лит. А

РЕШЕНИЕ

30.10.2020 г. № 57

Об утверждении структуры
Местной администрации МО
СОСНОВАЯ ПОЛЯНА

На основании Устава внутригородского муниципального образования Санкт-Петербурга муниципального округа СОСНОВАЯ ПОЛЯНА, Муниципальный Совет

Р Е Ш И Л:

1. Утвердить структуру Местной администрации внутригородского муниципального образования Санкт-Петербурга муниципального округа СОСНОВАЯ ПОЛЯНА в соответствии с приложением к настоящему Решению.
2. Признать утратившим силу Решение Муниципального Совета внутригородского муниципального образования Санкт-Петербурга муниципального округа СОСНОВАЯ ПОЛЯНА от 20.11.2019 № 17-1 «Об утверждении структуры Местной администрации МО СОСНОВАЯ ПОЛЯНА».
3. Решение вступает в силу с 01.01.2021.

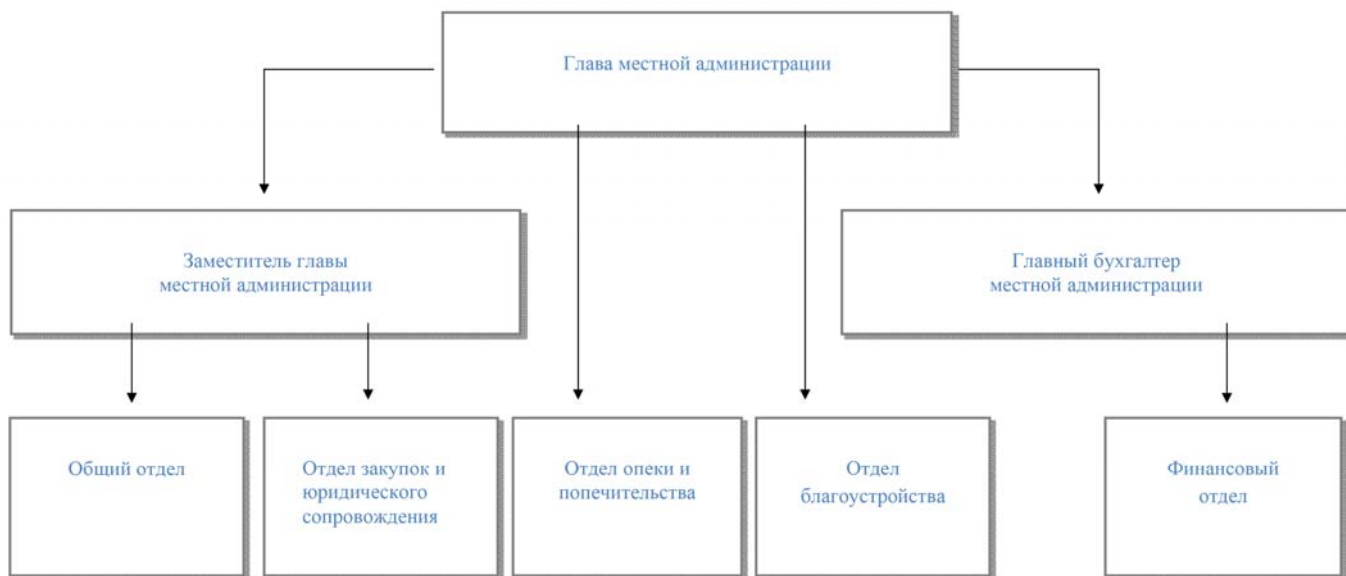
Глава муниципального образования
СОСНОВАЯ ПОЛЯНА

С.Ю. Давыдова

Приложение
к Решению Муниципального Совета
МО СОСНОВАЯ ПОЛЯНА от 30.10.2020 №57

Структура

Местной администрации внутригородского муниципального образования
Санкт-Петербурга муниципального округа СОСНОВАЯ ПОЛЯНА



Учредитель:
Муниципальный Совет
МО СОСНОВАЯ ПОЛЯНА
Редакция: Местная администрация
МО СОСНОВАЯ ПОЛЯНА,
ул. П. Гарькавого, 22/3.
Главный редактор Давыдова С.Ю.

Издатель: ООО «Центр Медиа Технологий»,
195112, Санкт-Петербург,
Уткин пр., д 11, лит. А
ВЕСТИ СОСНОВОЙ ПОЛЯНЫ №10-3 октябрь 2020
Распространяется бесплатно
Газета зарегистрирована Управлением Федеральной
службы по надзору за соблюдением
законодательства в сфере массовых коммуникаций и

охране культурного наследия по
Северо-Западному федеральному
округу.
Регистрационный номер ПИ №ФС2-
7959 от 22.02.2006.

Газета отпечатана:
ООО «Центр Медиа Технологий», 195112,
Санкт-Петербург, Уткин пр., д 11, лит. А
Подписано к печати: 30.10.2020 г. в 12.00
Выход в свет – 30.10.2020 в 15.00
Тираж 100 экз. 6+